



9月の園だより

平成30年8月27日

すまいる保育園山之内

厳しい暑さの中にも朝夕は、時おり秋の気配の風を、感じる事が出来るようになりました。それぞれのお休みをお家の方と過ごした子ども達もは「朝の会」や「お帰りの会」で、「ほ・ほ・ほ」や「しりとりのうた」を可愛い声で歌っています。

8月20日より2歳児1名、9月1日より1歳児1名の新入児を迎え、ひよこ組3名、うさぎ組8名、ぱんだ組8名の19名になります。

行事予定

8日(土)：秋まつり

時間：17時～18時30分予定

ご近所の乳児のお子さんも一緒にどうぞ。

18日(火)：発育測定

25日(火)：クッキング保育「芋きんとん」

28日(金)：誕生会

未定：藤保育園交流

避難訓練(防犯)

○10月の予定○

6日(土)：運動会 雨天(13日・土)

時間 9時30分～11時予定

場所 山之内中央公園

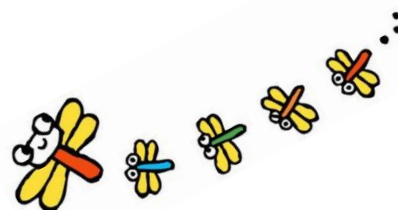
詳細は後日、お知らせします。

27日(土)：親子遠足

行先：天王寺動物園

時間：9時30分 現地集合

持ち物：お弁当・他



給食だより

9月のデザートに「梨」が登場します。

「梨」の独特の触感は、食物繊維です。

腸の動きを良くし、便秘解消に役立ちます。

リンゴ酸やクエン酸も多く含まれており、疲労回復に効果があります。

3日(月)、11日(火)、26日(水)に

昼食のデザートとして、「梨」を添えます。

★ おねがい ★

靴の選び方について・・・足にフィットした靴を選びましょう。

① つまさきにゆとりがあり、指先が動かせる。 ② 足の甲の高さが調整出来る。

③ カカトの部分がしっかりしている。など。

「すぐに大きくなるから」と大きすぎる靴では、足や動きの発達を妨げます。

以上の点に気を付けましょう。

・運動遊びや散歩など運動量も多くなりますので、宜しくお願いします。

8月分保育利用料の口座振替は、9月7日(金)です。