



平成 30 年 2 月 23 日(金)

すまいる保育園 平野

まだまだ寒い日もありますが、時折、暖かく柔らかい日差しが差し込むようになってきました。日向に
いると、ぽかぽかしてとても気持ちよく、子ども達もお散歩をゆったりと楽しみ、公園でもたっぴりと遊
んでいます。

今年度も残すところあとわずか…。進級、卒園する子どもたちは期待に胸を膨らませています。
卒園する2歳児さんは園での生活を最後まで精一杯楽しんでもらいたいと思います。



3月のねらい

☆季節の変わり目の時期を健康に過ごす。
☆大きくなることに期待を持って生活する。

- 0歳児 簡単な身のまわりのことをやってみようとする。
- 1歳児 春の訪れを感じながら、戸外で遊ぶことを喜ぶ。
- 2歳児 卒園に向けて期待を持ち、いろいろな活動に意欲的に取り組む。



- 2日(木) ひなまつり
- 9日(金) おわかれ遠足
- 14日(水) 発育測定
- 16日(金) 末次保育園交流会
- 23日(金) お誕生日会
避難訓練予定
- 24日(土) 修了式・卒園式

1年間を振り返って

早寝・早起きしていますか？ 朝食は
食べていますか？ 朝のうちに排便を済
ませていますか？

昼間は戸外で体を動かしていますか？
朝日を感じることで体内時計はリセッ
トできます。朝ごはんを食べると脳も体
も元気になり、胃腸が動き出して便意を
催し、昼間の運動が心地良い夜の眠りへ
とつながります。

規則正しい生活を送ることを
心がけましょう。



☆今月の保育料の引き落としは7日(水)です。ご準備のほどよろしくお願いたします

ひなまつり Q and A

Q1 ひな祭りの始まりは？

A 今日のような形でお祝いするようになったのは、江戸時代からです。

それ以前は、宮中での健康を祈り、厄払いをする行事で、3月最初の巳（み）の日に「人形（ひとかた）」を作り、自分の罪や汚れをそれにつけて川に流していました。

江戸時代には現在のようなひな人形が作られ、大切にしまっておいて、毎年3月3日に飾るようになりました。

関東では、大正天皇の即位の礼のときに西洋にならい、天皇が向かって左に立ったのをまねて、今の形になりました。

Q3 おだいり（内裏）さまとおひなさまは違うの？

A おだいりさまは、最上段のめびなとおひなのことを言います。

それに対して、ひな飾りの人形の総称がおひなさまです。

だいりびなの中には「稚児びな」といわれる子どものおだいりさまや、「百歳びな」のような老夫婦を模したものもあります。

Q2 めびなとおひなの並び方は？

A 関東ではおひなが向かって左、めびなが右ですが、関西では逆です。



もちもちモモだんごの作り方

子どもといっしょにおうちでどうぞ

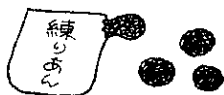
材料（12個分）

白玉粉…1カップ
水…4分の1カップ
食紅…少々
練りあん…100g

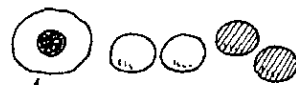
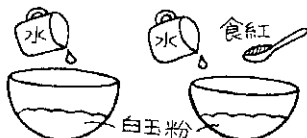
③①を②で包み、耐熱皿にクッキングシートを敷いて4個程並べ、ラップをして500Wレンジで1分間加熱。

〈作り方〉

①練りあんを12個に分けて丸める。

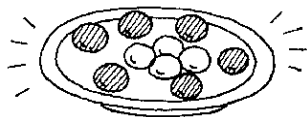


②白玉粉に水を加えてよく混ぜ、2つに分けて片方に食紅を加え、さらによく混ぜる。



注 ラップが団子に、また団子同士がくっつかないように気をつけてください。

④盛り付けたら、できあがり。



鼻水が出るとき

ふだんはある程度の鼻水があっても、鼻からあふれ出ることはありませんが、かぜのウイルスや細菌が入ってくると鼻の粘膜がはれ、いつも以上に液体を出します。透明の鼻水が出るとかぜのひき始めで、黄色い鼻水になると、ウイルスと戦っているということです。栄養や十分な睡眠をとって、元気な体で過ごせるようにしましょう。

